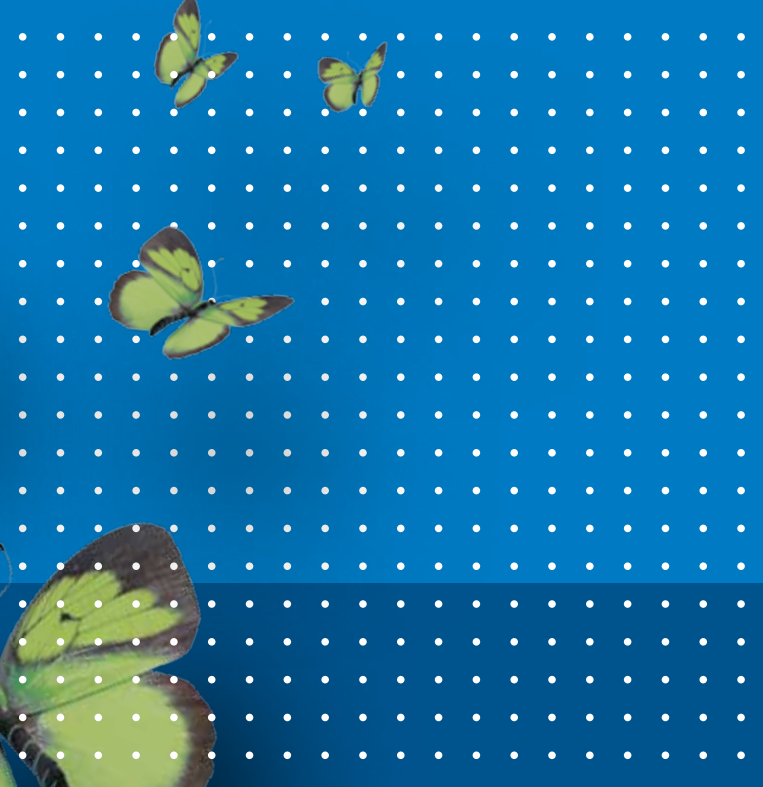


Jetzt auch
Renovent Sky 150

Platzsparende Lüftung mit dem Renovent Sky



Climate Systems



Stilles, energie und komfortab

Mit der Renovent-Excellent-Familie verfügt Brink Climate Systems über ein umfangreiches Angebot an Wärmerückgewinnungsgeräten für die Wandmontage. Um den Wünschen unserer Auftraggeber gerecht zu werden, hat Brink Climate Systems Hochleistungsgeräte für die Deckenmontage entwickelt: die Renovent Sky-Modelle 300 und 150. Die Geräte wurden auf der technischen Grundlage des Renovent Excellent ausgelegt und sind somit ein echter Trendsetter auf dem Gebiet eines niedrigen Hilfsenergieverbrauchs, geringer Schallemission und umfangreicher Einsatzmöglichkeiten.

AUSFÜHRUNGEN

Die Renovent Sky-Modelle 300 und 150 sind Hochleistungsgeräte und eignen sich insbesondere für die Deckenmontage. Beide Geräte können dank der zum Lieferumfang gehörenden Bügel auch einfach an der Wand befestigt werden. Der Renovent Sky 300 verfügt über eine maximale Lüftungsleistung von 300 m³/h, während der Renovent Sky 150 auf eine maximale Lüftungsleistung von 150 m³/h kommt. Einzigartig ist an diesen Geräten die geringe Bauhöhe von 310 mm beim Renovent Sky 300 sowie von 200 mm beim Renovent Sky 150. Beide Geräte sind auch in der 'Plus'-Ausführung lieferbar. Diese Ausführung ist mit zusätzlichen Anschlussmöglichkeiten für beispielsweise einen CO₂-Sensor ausgestattet.

ANWENDUNG

Der Renovent Sky 300 eignet sich in hohem Maße für Büros und Appartements, in denen die Montage eines Wandgeräts aufgrund des herrschenden Raummangels nicht möglich ist. Der Renovent Sky 150 erfüllt die spezielle Nachfrage nach Geräten für kleine Wohnungen wie Seniorenappartements und Studentenwohnungen. Bei Sanierungsvorhaben lässt sich der Renovent Sky 150 dank seiner geringen Höhe (200 mm) einfach oberhalb einer abgehängten Decke im Eingangsbereich eines Appartements montieren. In Kombination mit dem auf den Renovent Sky 150 abgestimmten Modul mit Schalldämpfer und Anschlüssen für das Air Excellent-System (Luftverteilsystem)

kann auf diese Weise das gesamte Appartement belüftet werden.

CONSTANT FLOW-REGULIERUNG

Der Einsatz der 'Constant Flow-Regulierung' gewährleistet die voreingestellten Luftmengen, unabhängig vom Widerstand im Kanälelement oder vom Verschmutzungsgrad der Filter. Die 'Constant Flow-Regulierung' vereinfacht das Einregulieren, so dass Installationskosten eingespart werden können. Der Verschmutzungsgrad der Filter hat außerdem keine negativen Auswirkungen auf die Menge der zugeführten sauberen Außenluft mehr. Die 'Constant Flow-Regulierung' leistet einen Beitrag zur Senkung des Energieverbrauchs.

GERÄUSCHARM UND ENERGIE-SPAREND

Auch durch den Einsatz langsamer drehender Ventilatoren ist es Brink Climate Systems gelungen, den Schallpegel weiter zu senken. Auch die Verringerung des internen Widerstandes des Geräts sowie der Einsatz eines größeren Wärmetauschers tragen zum geräuscharmen Funktionieren des Renovent Sky bei. Zusätzlicher Vorteil der Maßnahmen zur Absenkung des Schallpegels ist, dass diese auch zu einem niedrigeren Hilfsenergieverbrauch beitragen. Mit dem Renovent Sky ist es Brink Climate Systems gelungen, ein Gerät auf den Markt zu bringen, das die künftige europäische Anforderung von höchstens 1.000 J/m³ mehr als erfüllt.



Climate Systems

sparsames bles Lüften

Die Vorteile:

- Constant Flow-Regulierung
- Leise
- Gesenkter Hilfsenergieverbrauch
- Standardmäßiger 100%-Bypass
- Intelligente Frostschutzregelung
- Kommunikation über das e-Bussystem



Brink-Bedienungsmodul

Das Brink-Bedienungsmodul mit Zeitschaltfunktion gehört zum serienmäßigen Lieferumfang.

REGULIERUNGSMÖGLICHKEITEN

Die Grundeinstellungen des Renovent Sky können mit Hilfe - der zum Standard-Lieferumfang gehörenden - Bedienungsmodul eingestellt werden. Mit der eingebauten Zeitschaltfunktion lässt sich der Lüftungsbedarf je Tag/Woche/Wochenende einstellen. Ergänzend können 1 oder mehrere 4-fach-Schalter, drahtlose RF-Bedienungen oder ein Feuchtigkeitssensor angeschlossen werden.

FROSTSCHUTZ

Um das Gefrieren des Wärmetauschers unter sehr kalten Witterungsbedingungen

zu vermeiden, kommt eine intelligente, auf Temperatur und Druck basierende Frostschutzzeleinrichtung zur Anwendung. Beim Renovent Sky 150 wurde diese Frostschutzregelung mit einem eingebauten Vorheizregister kombiniert. Zum Renovent Sky 300 ist ein externes Vorheizregister lieferbar. Dies gewährleistet auch in der Winterzeit einen hohen Wirkungsgrad.

STANDARDMÄSSIGER BYPASS

Die Geräte sind für die wärmeren Witterungsverhältnisse, in denen eine Wärmerückgewinnung nicht gewünscht ist, standardmäßig mit einem 100%-Bypass ausgerüstet. Der Bypass funktioniert ganz automatisch aufgrund der gemessenen Raum- und Außenlufttemperatur.

ENTHALPIETAUSCHER

Für den Renovent Sky 300 ist ein Enthalpie-tauscher als Zubehör lieferbar. Mit Hilfe dieser Tauscher-Ausführung wird ein Teil der aus den Wohnräumen abgeführten Feuchtigkeit an die in die Wohnung strömende Zuluft abgegeben. Ermöglicht wird dies durch eine im

Tauscher installierte spezielle Membranfolie, die einerseits die komplette Trennung von Zu- und Abluft sicherstellt, andererseits aber die Feuchtigkeitsübertragung zwischen beiden Luftströmen gewährleistet. Das Ergebnis ist ein komfortableres Raumklima, in dem die relative Luftfeuchtigkeit im Durchschnitt zwischen 3 und 5% höher ausfällt, als bei einem konventionellen Wärmetauscher.

ZENTRALHEIZUNGS-KUPPLUNGSELEMENT

Für den Renovent Sky ist ein Zentralheizung-Kupplungselement lieferbar. Die Abführung verbrauchter Lüftungsluft und die abgeleiteten Rauchgase des Zentralheizungskessels lassen sich mit Hilfe des Zentralheizungs-Kupplungselements verknüpfen. Auf diese Weise lässt sich auch in den zentralen Schächten Platz sparen. Das Zentralheizungs-Kupplungselement ist in Kombination mit einem Zentralheizungskessel mit spezieller Intergas-Brennerautomatik von der Kiwa zugelassen.

TECHNISCHE DATEN		
GERÄTETYP	300	150
Lüftungsleistung bei 150 Pa [m³/h]	Maximal 300	Maximal 150
Eigenschall Gehäuseabstrahlung [dB(A)]	< 46 bei 225 m³/h und 100 Pa	*
Leistungsaufnahme [W] (bei 70% der maximalen Geräteleistung)	51 bei 210 m³/h und 50 Pa	*
Abmessungen Kanalanschluss [mm]	4 x Ø 150/160	4 x Ø 125
L x B x H [mm]	1185 x 644 x 310	1000 x 660 x 200
Luftfilterung	2 x G4-Filter (Option: Zuluftfilter F7)	2 x G4-Filter (Option: Zuluftfilter F7)
Constant Flow-Regulierung	✓	✓
Standardmäßiger Bypass	✓	✓
Eingebautes Vorheizregister	-	✓
Anschlussmöglichkeit für ein externes Vorheizregister	✓	-
Anschlussmöglichkeit für einen Feuchtigkeitssensor	✓	✓
Auch als Plus-Ausführung lieferbar**	✓	✓

* Zum Zeitpunkt der Veröffentlichung noch nicht bekannt.

** Die Plus-Ausführungen sind mit zusätzlichen Anschlussmöglichkeiten für einen CO₂-Sensor, einen Erdwärmetauscher, ein Schlafzimmerventil und ein Nachheizregister ausgestattet.



Climate Systems



Climate OK ist eine Initiative von Brink Climate Systems, mit dem Ziel, zusammen mit den Partnern ein gesundes, energiesparendes und komfortables Raumklima zu gewährleisten.

Die Durchsetzung eines Climate OK-Raumklima beginnt mit dem Einsatz von Produkten für Heizung, Lüftung, Kühlung und Warmwasserbereitung, die die allerhöchsten Qualitätsanforderungen erfüllen. Das Endergebnis kann jedoch erst Climate OK sein und bleiben, wenn sich Unternehmen und Behörden, Designer und Installateure und natürlich auch die Endverbraucher dessen bewusst sind, was ein Climate OK-Raumklima beinhaltet und was sie dafür tun und lassen sollten. Brink Climate Systems übernimmt dafür innerhalb Climate OK die Rolle von Wissensinstitut, Vermittler und Antreiber.



VisionAIR
Lüftungs- und Luftheiztechnik GmbH Deutschland

Marktstraße 36-38
73061 Ebersbach a. d. Fils
Fon 07163-929193
Fax 07163-51698
mail info@visionair.eu
web www.visionair.eu



Climate Systems

Brink Climate Systems B.V. R.D. Bügelstraat 3 P.O. Box 11 NL-7950 AA Staphorst
Phone +31 522 46 99 44 Fax +31 522 46 94 00 info@brinkclimatesystems.com www.brinkclimatesystems.com