

Die optimale Lüftung von Einzelräumen

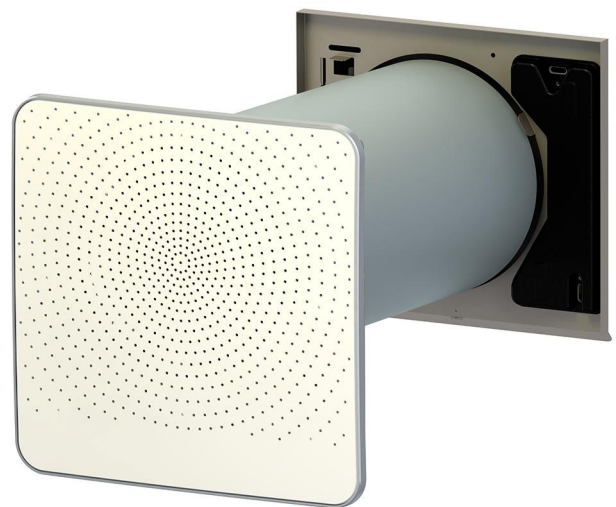
Das kompakte Wandeinbaugerät Air 70 mit Wärmerückgewinnung (WRG) verfügt über alle erforderlichen Lüftungsrelevante Merkmale, welche ein hochentwickeltes, modernes und energiesparendes Lüftungsgerät auszeichnet.

Das Air 70 ist das derzeit leiseste dezentrale Wandeinbaugerät mit WRG auf dem Markt. Durch seine technischen Eigenschaften eignet sich das Air 70 vor allem für die Be- und Entlüftung von Einzelräumen, wie Wohnräume, Büroräume, Arztpraxen usw.

Das Air 70 lässt sich problemlos in die Außenwand integrieren und ist für Sanierungseinsätze, Umbau- oder auch Neubauvorhaben bestens geeignet.

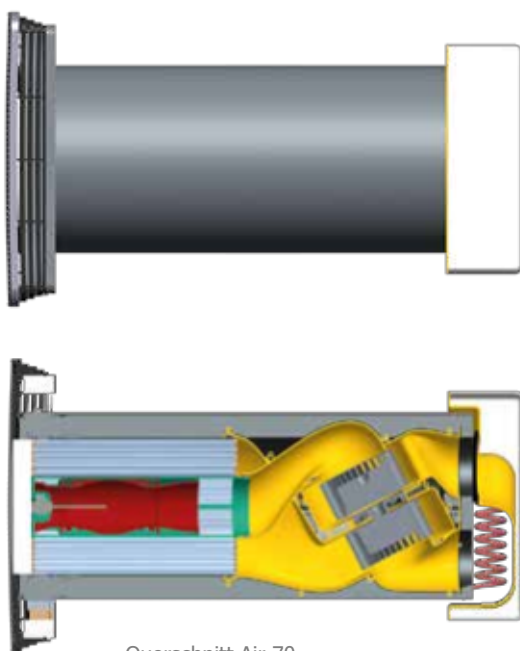
Luftkanäle, wie bei einer zentralen Lüftungsanlage sind nicht erforderlich.

Das Air 70 kann im Bereich des Büro-, Laden- oder Wohnbaus bestens eingesetzt werden.



Die Vorteile des Air 70 auf einen Blick:

- + Sehr niedriger Geräuschpegel
- + Abgestimmt auf EN13141-8 2015
- + Automatische 100% Bypassklappe
- + Filterklasse Zuluft F7
- + Hoher Wärmerückgewinnungsgrad
- + Einfache Montage in die Außenwand
- + Anschlüsse optionaler Sensoren (Plus Variante)
- + Brink Home kompatibel (Plus Variante)



Querschnitt Air 70



Fassadenhaube weiß



Das Air 70 kann in jeder gewünschten Höhe montiert werden werden.

Dezentrale Lüftung für den Wandeinbau

Das Air 70 ist ein dezentrales Lüftungsgerät mit Wärmerückgewinnung (WRG). Es kann problemlos in die Außenwand eingebaut werden. Die Zu- und Abführung der Luft erfolgt direkt durch die Fassade, ein Luftkanalsystem ist nicht erforderlich.

Modernes Design - unauffällige Optik

Die Fassadenhaube ist je nach Wandstärke in verschiedenen Bautiefen und in den Varianten „Farbe weiß“ oder „Edelstahl gebürstet“ erhältlich. Die kompakte formschöne Innenblende fügt sich durch ihre unauffällige Optik harmonisch in die Wohnumgebung ein. Sie kann dem Interieur durch bauseitiges Umlackieren in jeden gewünschten Farbton angepasst werden.

Leise und energiesparend

Aufgrund der fortschrittlichen Technologie ist das Air 70 derzeit das leiseste dezentrale Lüftungsgerät mit WRG am Markt. Außerdem arbeitet das Air 70 ausgesprochen energiesparend. Über den integrierten Rohrwärmetauscher wird die ins Rauminnere geförderte Frischluft von der abgesaugten Abluft vorgewärmt. Folglich kommt es zu nur sehr geringen Wärmeverlusten bei gleichzeitig ausreichender Be- und Entlüftung.

Große Leistung - Kompaktes Format

Das Air 70 fördert eine überdurchschnittlich große Luftmenge von bis zu 70m³/h bei gleichzeitig kompakter Bauform mit einem kleinem Rohrdurchmesser (Ø 250 mm).

Normvorgaben

Das Air 70 entspricht den europäischen Normvorgaben (EN 13141-8 2015).

100%-Bypass

Während der Sommermonate greift das Gerät auf die kühlere Nachtluft zurück. Geöffnete Fenster sind dafür nicht erforderlich, der 100%-Bypass wird automatisch aktiviert. So lebt es sich im Haus angenehmer, Lärm, Staub, Pollen und Ungeziefer bleiben draußen.

Vorheizregister

Das Air 70 verfügt in der Serienausstattung über ein eingebautes elektrisches Vorheizregister. Dieses Heizregister verhindert das Einfrieren des Wärmetauschers bei Außentemperaturen im Frostbereich.

Einfache bedienung

Das Gerät wird serienmäßig mit zwei Berührungstastern bedient. Die 5 LED-Indikatoren zeigen verschiedene Einstellungen und Meldungen an.



Die formschöne Innenblende kann in jeden Farbton umlackiert werden.

Plus-Ausführung

Es sind zwei Varianten erhältlich: Air 70 und Air 70 Plus. Die Air 70 Plus-Variante bietet zusätzliche Anschlussmöglichkeiten für folgende optionale Komponenten: CO-Sensor, Feuchtesensor, E-Bus, Modbus, Funkfernbedienung, RJ für einen 4-Stufenschalter, potentialfreier Kontakt sowie LED-Beleuchtung.

- Durch den Anschluß eines CO- oder Feuchtesensors lässt sich das Air 70 Plus CO₂- oder feuchteabhängig steuern.
- Mit dem E-Bus können mehrere Air 70 Plus miteinander regeltechnisch verkettet werden.
- Mit der Funkfernbedienung läßt sich die Drehzal des Air 70 Plus drahtlos einstellen.
- An den RJ-Anschluss kann ein 4-Stufen-Schalter angeschlossen werden. So läßt sich die Drehzahl des Air 70 Plus einstellen, wenn es sich außerhalb der Bedienreichweite befindet.
- An den potentialfreien Kontakt kann eine externe Sicherheitsabschaltung (=Unterdruckwächter) angeschlossen werden, die das Air 70 bei Unterdruck im Wohnraum deaktiviert.
- Das Air 70 Plus ist mit dem „Brink Home“ kompatibel. Damit kann eine Fernüberwachung bzw. Fernsteuerung über das Mobiltelefon erfolgen.

Technische Daten

Lüfterstufe	1	2	3	4	5
Lüftungsleistung [m ³ /h]	15	25	40	55	70
Leistungsaufnahme [W]	4,2	5,3	8,0	14,0	23,5
Stromaufnahme [A]	0,05	0,07	0,10	0,15	0,23
Cos φ	0,34	0,34	0,36	0,40	0,45
Schalldruck L _{w,a} [dB(A)], ISO 5130	18,0	33,0	41,5	47,5	52,5
Schallpegeldifferenz D _{n,e,w} [dB]	40				
Wärmebereitstellungsgrad [%]	~ 79%				
Versorgungsspannung [V/Hz]	230/50				
Schutzart	IP20				
Abmessungen Blende B/H/T [mm]	398/398/65				
Abmessungen Haube B/H/T [mm]	355/315/85-285				
Rohrdurchmesser [mm]	ø250				
Gewicht [kg]	13,5				
Filterklasse Abluft / Zuluft	2x G4 / 1x F7				