



**VisionAIR**  
Lüftungs- und  
Luftheiztechnik GmbH  
Deutschland

Ein optimales  
Raumklima



Renovent HR

# Energiesparend und komfortabel lüften

Die kontrollierte Wohnraumlüftung mit Renovent HR bietet Ihnen ganzjährig Komfort und Gesundheit in Ihrer Wohnung. Renovent HR Lüftungsgeräte sorgen für den hygienisch erforderlichen Luftaustausch und tragen zum gesünderen Wohnen bei. Die gleiche Menge Luft die aus den Räumen abgeführt wird, wird diesen wieder als gefilterte Außenluft zugeführt. Die in der abgeführten Luft enthaltene Wärme wird durch den Renovent HR mit einem Wirkungsgrad von ca. 95% an die frische, kältere Außenluft übertragen.

## **EIN KOMPAKTES GERÄT IN 3 VARIATIONEN**

Renovent HR ist ein kompaktes Gerät. Es ist lieferbar in drei Typen: Renovent HR Small, Medium und Large mit einer maximalen Kapazität von ca. 180 m<sup>3</sup>/h, 300 m<sup>3</sup>/h bzw. 400 m<sup>3</sup>/h bei einem statischen Druck von 150 Pa. Alle Geräte sind ab Werk in einer rechten bzw. einer linken Version lieferbar.

## **FÜR JEDE SITUATION DAS RICHTIGE GERÄT**

Die Typen Renovent HR Medium und Large sind in drei Ausführungen lieferbar: vier Anschlüsse oben (4/0), zwei Anschlüsse oben und zwei Anschlüsse unten (2/2) und drei Anschlüsse oben und ein Anschluss unten (3/1). Die Renovent HR Small ist lieferbar mit vier Anschlüssen oben. Die Anschlüsse für Fortluft und Außenluft befinden sich immer an der Oberseite des Gerätes. Alle Luftanschlüsse sind mit einer Nut für einen Dichtungsring versehen. In Abhängigkeit der Luftmenge können an Renovent HR Small Rohre mit einem Durchmesser von 150 mm angeschlossen werden. An Renovent HR Medium können Rohre mit einem Durchmesser von 150 mm (bis ca. 250 m<sup>3</sup>/h) bzw. 160 mm angeschlossen werden.

An Renovent HR Large können Rohre mit einem Durchmesser von 160 mm (bis ca. 325 m<sup>3</sup>/h) bzw. 180 mm angeschlossen werden.

## **CONSTANT FLOW VENTILATOREN**

Bei jeder gewählten Ventilatorzahl halten die Constant Flow Ventilatoren unter allen Umständen die Luftmenge konstant. Hierdurch wird ein dauerhaft hoher Wirkungsgrad erreicht und das Einregulieren auf ein Minimum beschränkt. Die eingestellte Luftmenge wird auch nicht durch verschmutzte Filter beeinflusst.

## **FROSTSCHUTZREGELUNG**

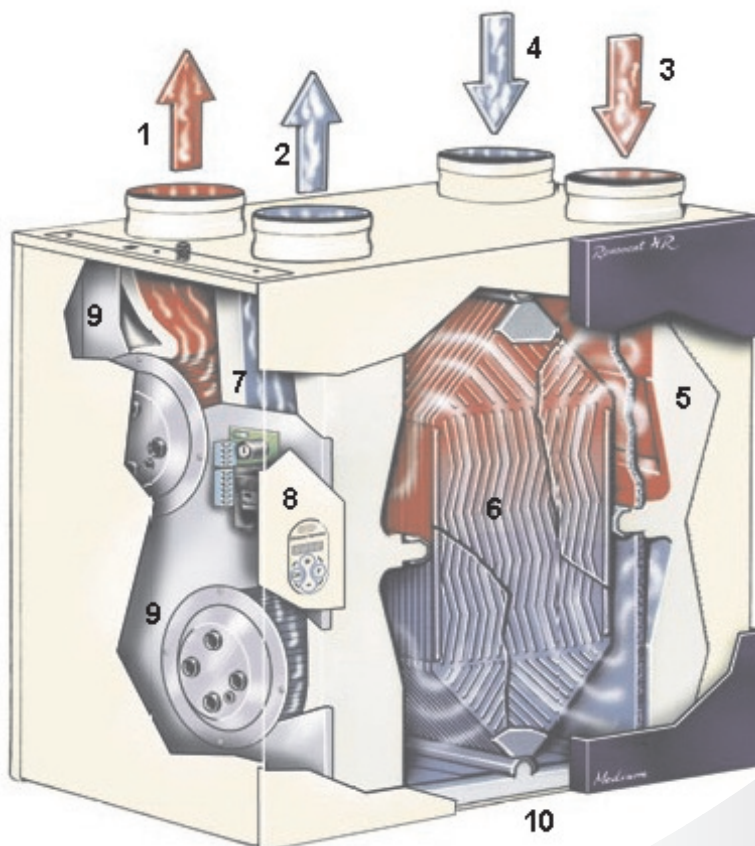
Die Frostschutzregelung ist so ausgelegt, dass ein optimaler Schutz gegen Einfrieren besteht. Hierdurch wird ein hoher Wirkungsgrad unter allen Umständen erreicht.

## **ELEKTRISCHE ANSCHLÜSSE**

Standardgemäß werden die Geräte mit einem 230 V Anschluss und einem Schwachstromanschluss für die Regelung geliefert. Das Datenkabel für die Regelung, kann einfach mit einem Anschlussstecker für Datenkommunikation angeschlossen werden.

## LEGENDE

1. Zuluft (in die Wohnung)
2. Fortluft (nach Draußen)
3. Abluft (aus der Wohnung)
4. Frischluft (von außen)
5. Filter
6. Wärmetauscher
7. Regelplatine
8. Display
9. Gleichstromventilatoren für konstanten Volumenstrom
10. Kondensatabfuhr



### TECHNISCHE DATEN

Gerät	Small	Medium	Large
Ventilatorleistung bei 150 Pa [m <sup>3</sup> /h]	Maximal 180	Maximal 300	Maximal 400
Aufgenommene Leistung [W]	86 bei 150 m <sup>3</sup> /h	90 bei 225 m <sup>3</sup> /h	149 bei 300 m <sup>3</sup> /h
zul. Luftwiderstand im Kanalsystem	bis 150 Pa	bis 138 Pa	bis 128 Pa
Anschlüsse luftseitig [mm]	Ø125	Ø150 und Ø160	Ø160 und Ø180
Abmessungen B/T/H [mm]	560/290/600	675/420/602	675/430/602
Abmessungen mit Bypass B/T/H [mm]	-	675/500/602	675/510/602
Gewicht [kg]	25	31	32
Temperaturwirkungsgrad [%]	95	95	95



Renovent HR Bediendisplay

### BEDIENDISPLAY

Für eine einfache Bedienung und ein Auslesen von Daten sind die Geräte mit einem Display ausgestattet. Für Servicezwecke sind ein Kabelset und ein Computerprogramm verfügbar.



Renovent HR Standard- und Pollenfilter

### Konstante Filterung

Die Geräte sind ausgestattet mit zwei Standardfiltern, die einfach zu wechseln sind. Diese Filter entfernen bis zu 95% des Staubes aus der Luft. Als Option ist ein hochwertiger Pollenfilter (der untere Filter im Bild) verfügbar. Diese Filter sind ideal für Menschen mit empfindlichen Luftwegen.



Renovent HR Wärmetauscher 95% Wirkungsgrad

### 95% Wirkungsgrad

Der Kunststoffwärmetauscher überträgt 95% der Wärme. Hierdurch kann ein Nacherwärmen der Ventilationsluft überflüssig werden (Wirkungsgrad gemessen nach NEN 5138).



Renovent HR mit Bypass

### BYPASSKASSETTE FÜR NACHTVENTILATION

Renovent HR Medium und Large sind ab Werk mit einem Sommer-Bypass lieferbar. Über diesen Bypass werden annähernd 100% der Außenluft den Räumen direkt zugeführt. Er sorgt dafür, dass die warme Raumluft des Tages weitestgehend durch kühle Nachtluft ersetzt wird. Hierbei wird die Außenluft durch die Bypasskassette geführt. Über eine automatische Regelung wird die Bypassklappe temperaturabhängig geregelt. Renovent HR Medium und Large können nachträglich mit einer Bypasskassette ausgestattet werden. Hierbei werden aber nur ca. 70% der angesaugten Luft über die Bypasskassette und ca. 30% über den Wärmetauscher des Renovent HR geleitet.



Renovent HR Elektro-Heizregister

### LÜFTEN NACH MASS

Es ist möglich, Renovent HR um zusätzliche Regelfunktionen (Optieprint) zu erweitern. Über diese Regelfunktionen kann diverses Zubehör angesteuert werden: ein Vor- und/oder Nacherhitzer (1000 W), eine Motordrosselklappe, um zusätzliche Ventilationsluft in bestimmte Räume zu leiten und ein Verriegelungskontakt. Daneben stehen zwei Eingänge für einen CO<sub>2</sub>- und einen Feuchtesensor zur Verfügung.



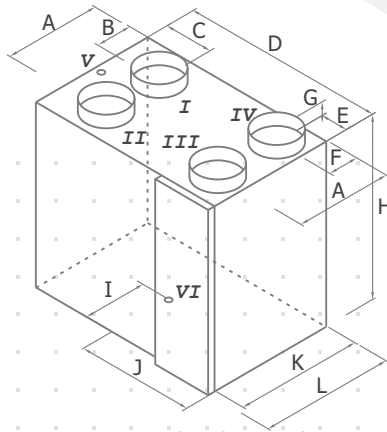
Renovent HR 3-Stufenschalter mit Filterleuchte

### 3-STUFENSCHALTER MIT FILTERLEUCHE

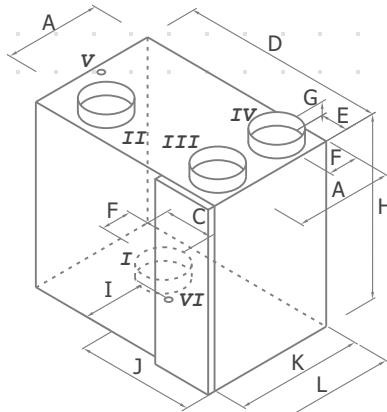
Der 3-Stufenschalter wird über ein Modulkabel am Renovent angeschlossen. Folgende ergänzende Steueroptionen sind möglich:

- 1.) Ein zweiter 3-Stufenschalter kann parallel eingesetzt werden, die jeweils höher eingestellte Stufe hat dann Priorität.
- 2.) Ein EIN/AUS-Schalter (oder Zeitrelais mit Taster) kann parallel eingesetzt werden, zur Aktivierung der höchsten Drehzahl.
- 3.) Falls keine Möglichkeit zur Kabelverlegung besteht (Altbau) kann eine Funkschaltung eingesetzt werden.

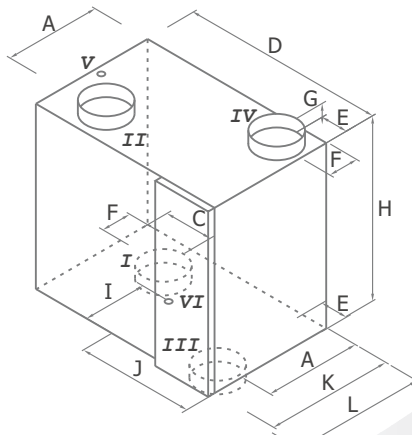
Der 3-Stufenschalter ist mit einer Leuchtdiode versehen, die einen notwendigen Filterwechsel signalisiert.



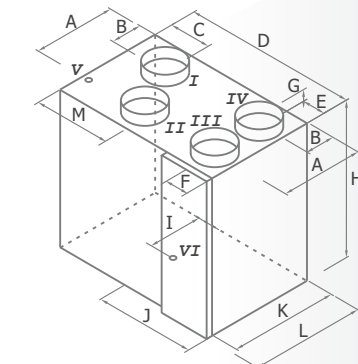
Renovent HR Medium/Large 4/0 R



Renovent HR Medium/Large 3/1 R

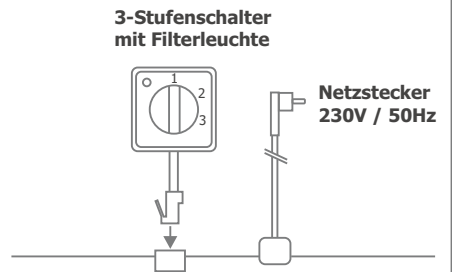


Renovent HR Medium/Large 2/2 R



Renovent HR Small 4/0 R

### Elektrisches Anschlußschema Schwachstrom



### Elektrischer Anschluß

230 V Schuko Stecker für die Stromversorgung und RJ Datenkabel für die Anbindung an den 3-Stufenschalter.

### Legende

- I Zuluft (in den Wohnraum)
- II Fortluft (nach draußen)
- III Abluft (aus den Naßräumen)
- IV Frischluft (von außen)
- V Elektrischer Anschluß
- VI Kondensatanschluß

### Abmessungen

Typ	A	B	C	D	E	F	G	H	I	J	K	L	M
Small	213	77	79	560	75	125	45	600	145	248	290	315	168
Medium	321	121	165	675	89	99	45	602	210	385	420	445	-
Large	336	126	165	675	89	114	53	602	220	385	430	455	-



WTW Rohrsystem

### HR-WTW LEITUNGSSYSTEM

Das HR-WTW Kunststoff-Rohrsystem ist selbstisolierend und lässt sich schnell verlegen, ideal für Fortluft- und Aussenluftanschlüsse von Wohnraumlüftungsanlagen. Es ist lieferbar in  $\varnothing$  125,  $\varnothing$  150 und  $\varnothing$  180 mm. Das Rohrmaterial ist in Lieferlängen von 2,25 m erhältlich. Dadurch ist das HR-WTW Leitungssystem sehr schnell und einfach zu montieren. Auch bei ungünstigen Montagebedingungen lässt sich das Material auf Grund seiner Flexibilität einfach verlegen. Schlanke Einsteckmuffen und kompakte Bögen (in 15°, 30°, 45° und 90°) benötigen wenig Platz und ergeben ein sauberes Montagebild. Die Leitungen sind durch eine spezielle Revisions-Muffe einfach zu warten und zu reinigen.



Minikanalsystem

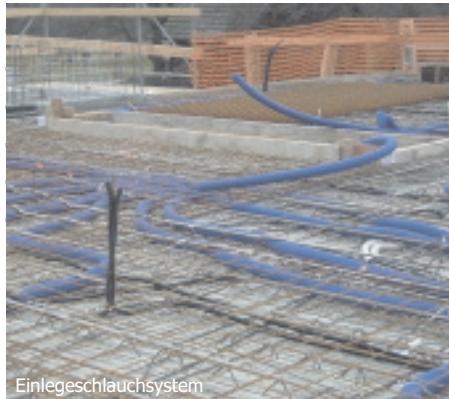
### VERTEILSYSTEM STAHLBLECH-MINIKANAL

Das Minikanalsystem aus verzinktem Stahlblech ist der Standard bei der Aufboden-Kanalmontage in der sogenannten Sternverteilung bei der jeder zu be- oder entlüftende Raum mit einem separaten Kanal an die Lüftungsanlage angebunden wird. Der Rohbau ist mit allen erforderlichen Aussparungen bereits fertiggestellt. Senkrecht verlaufende Kanäle werden vor den Gipsarbeiten in Schächten und Wänden montiert. Auf dem Rohfußboden geführte Kanäle werden nach den Gipsarbeiten verlegt. Die Kanaldimension ist einheitlich 100/50 mm (B/H). Das umfangreiche Formstücksortiment, wie Bögen (30/45/60/90°) sowie Übergangsstücke auf  $\varnothing$ 80 mm und Verbindungsstücke runden das Sortiment ab.





Ovakanalsystem



Einlegeschlauchsystem

### VERTEILSYSTEM KUNSTSTOFF-OVALKANAL

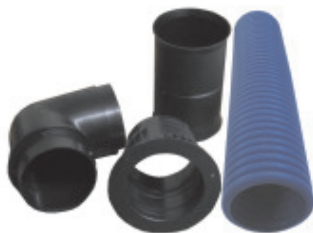
Bauherren, die nachträglich eine energiesparende Dämmung der Aussenwand vornehmen, müssen nicht auf eine kontrollierte Wohnraumlüftung verzichten. Im Zuge einer Aussenwanddämmung kann auf die Aussenwand das Luftverteilsystem mit sehr flachen Kunststoff-Ovakanälen mit den Abmessungen 100/40 mm (B/H) montiert werden. Diese werden in die Aussendämmung eingepackt. Im Gebäude entsteht im Normalfall nur eine sehr geringe Beeinträchtigung durch Schmutz oder Staub. Flach- und Hochbögen (90°) sowie Übergänge auf Ø80 mm runden das Sortiment ab.



### VERTEILSYSTEM EINLEGESCHLAUCH

Das Einlegesystem ergänzt das bewährte sternförmige Luftverteilsystem und bietet in Verbindung mit den Stahlblech MINI-Luftkanälen bzw. Kunststoffovakanälen optimale und nahezu unbegrenzte Installationsmöglichkeiten. Die Luftverteilung erfolgt anhand runder Kunststoffluftleitungen (Einlegeschlauch) und montagefreundlicher Formstücke. Das Einlegesystemsystem gewährleistet einen minimalen Montageaufwand und eignet sich ideal für die Installation in der Betondecke. In Kombination mit unseren Zentrallüftungsgeräten stellt das Einlegesystem eine optimale Variante zur Kontrollierten Wohnraumlüftung mit Wärmerückgewinnung dar.

Die Kunststoffluftleitungen aus weißem, geruchsneutralem HDPE sind in der Dimension Ø75/61 mm verfügbar. Der doppelwandige Schlauchaufbau gewährleistet durch die glattwandige Innenseite geringe Druckverluste bei hoher Flexibilität und reduzierten Wärmeverlusten.





**VisionAIR**  
Lüftungs- und  
Luftheiztechnik GmbH  
Deutschland

## Technik für gesundes Wohnen

- Kontrollierte Wohnraumlüftungen
- Gewerbelüftungen
- Comfort-Warmfluftheizungen
- Warmluftherzeuger
- Klimatisierung/Befeuchtung/Trocknung
- Zentralstaubsauger
- Kanal- und Rohrsysteme

**VisionAIR**  
**Lüftungs- und**  
**Luftheiztechnik GmbH**  
**Deutschland**  
Marktstrasse 36-38  
73061 Ebersbach/Fils  
Tel. 07163 - 92 91 93  
Fax 07163 - 51698  
info@visionair.eu  
www.visionair.eu