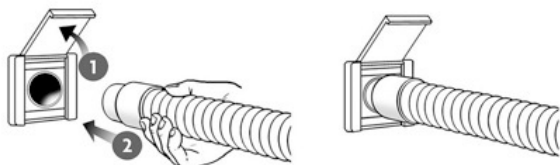


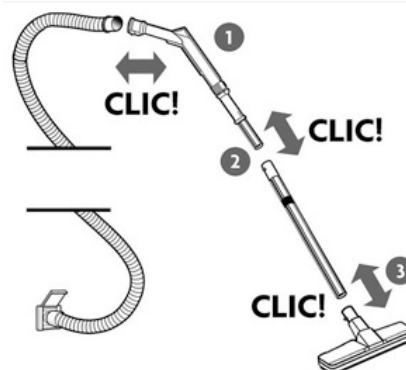


VisionAIR

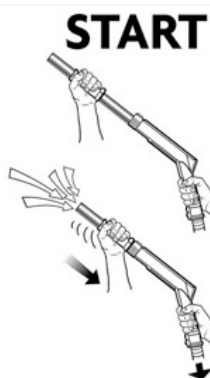
AXPIR Bedienungsanleitung



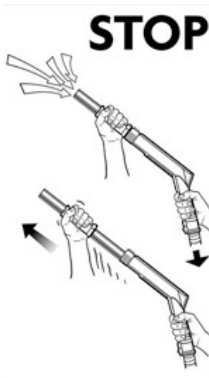
1. Öffnen der Saugdose
2. Einstecken des Saugschlauches



1. Einstecken des Saugschlauches an den Handgriff
2. Aufstecken des Handgriffes an den Verlängerungsstab
3. Aufstecken der Saugbürste / des Saugzubehörs

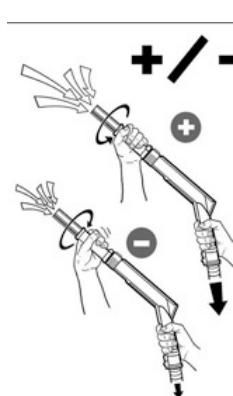


START

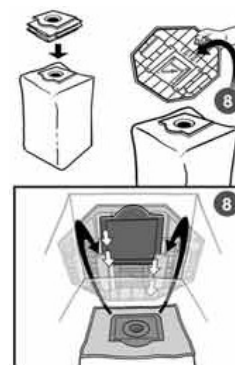
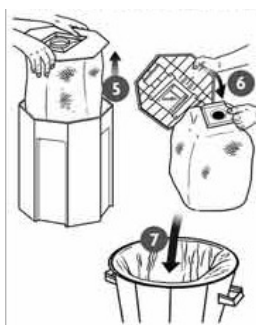


STOP

START: Handgriff zusammen schieben
STOP: Handgriff auseinander ziehen

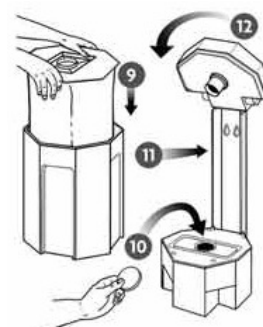


volle Saugleistung: Bypass schließen
reduzierte Saugleistung: Bypass öffnen



Wechseln des Staubbeutels:

1. Turbine vom Stromnetz trennen
2. Turbinendeckel öffnen
3. Staubbeutelbehälter heraus nehmen
4. Motorfilter heraus nehmen
5. Behälterdeckel mit Staubbeutel aus dem Behälter heben
6. Staubbeutel vom Behälterdeckel ziehen
7. Staubbeutel entsorgen
8. Neuen Staubbeutel in die Führungsschiene des Behälterdeckels schieben
9. Behälterdeckel mit Staubbeutel in den Behälter setzen
10. Neuen Motorfilter einsetzen
11. Kompletten Staubbeutelbehälter einsetzen
12. Turbinendeckel schließen und an das Stromnetz anschliessen

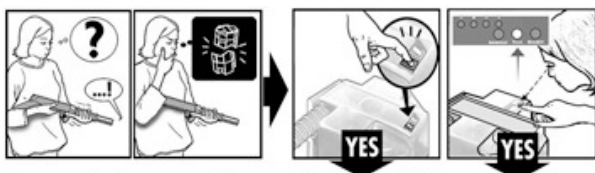




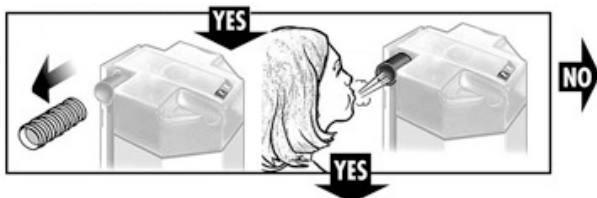
VisionAIR

AXPIR Fehlersuche

Die Turbine schaltet sich nicht ein?
- Drücken sie den ON-Schalter



Die Turbine startet beim Drücken des ON-Schalters.
- Versuchen sie durch Blasen zu starten



Kein Einschalten = Problem der Stromversorgung =
Sicherung und Funktion der Steckdose überprüfen

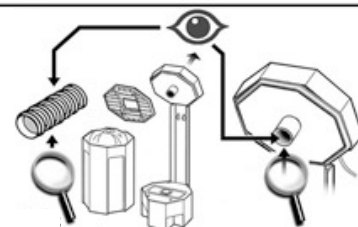


Kein Problem mit der
Stromversorgung

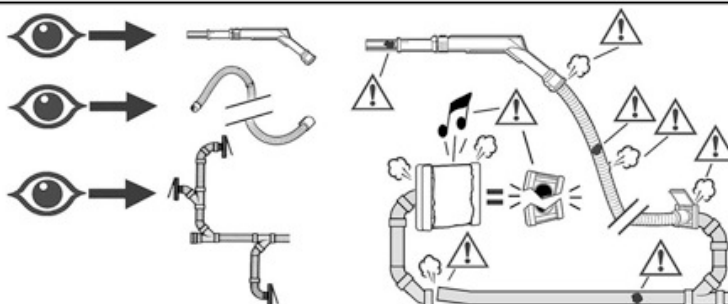


0 71 63 - 92 91 93 www.visionair.eu

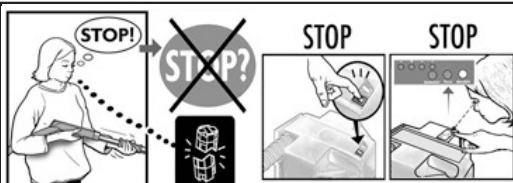
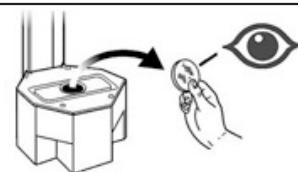
Die Turbine schaltet sich
beim Blasen nicht ein?
Suchen Sie nach einer
Verstopfung oder einer
undichten Stelle.



Die Turbine startet beim Blasen:
- Suchen Sie eine Verstopfung oder eine
undichte Stelle am Rohrnetz oder an einem
Sauganschluss



Die Turbine schaltet sich während des Betriebs aus?
- Sehen Sie nach, ob der Staubbeutel voll oder der Motorfilter
verstopft ist. Suchen Sie nach einer Verstopfung im Rohrnetz.



Die Turbine lässt sich nicht mit dem Handgriff ausschalten?
- Sie lässt sich mit dem OFF-Schalter ausschalten. Suchen Sie
nach einer undichten Stelle im Rohrnetz oder an einem
Sauganschluss.

**VisionAIR
Lüftungs- und
Luftheiztechnik GmbH
Deutschland**

Marktstrasse 36-38
73061 Ebersbach/Fils
Tel. 0 71 63 - 92 91 93
Fax 0 71 63 - 5 16 98
info@visionair.eu
www.visionair.eu